

# 柳都漫兴



## ●电子版外语信息报●

信息报《柳都漫兴》电子版网络链接，  
<http://liudumanxing.wordpress.com/>。我们  
期待您的光临！



270 期

发行：（公财）新潟市国际交流协会

地址：新潟市中央区礎町通三ノ町 2086 番地

电话：025-225-2727 传真：025-225-2733

邮箱：kyokai@nief.or.jp

网址：<http://www.nief.or.jp>

博客：<http://liudumanxing.wordpress.com/>

工作时间：周一～周六 9:00～17:00

休息日：年末年初、周日、节假日

编者：杨 金玲 大野

◆柳都漫兴每月初发行，免费邮寄给新潟市内居住的中国朋友，如果需要的话，请联系我们。

◆部分图片与资料来源于网络，我们尊重版权，如有疑问敬请联系，我们将删除

## 遇见心想事成的自己

杨 金玲

2019 来到了，祝大家延续 2018 年的开心和好运，2019 年更成功，事业更辉煌。幸福健康一辈子。在新的一年里，最想送给大家的是心想事成，接下来跟大家分享一本心灵书籍——遇见心想事成的自己。

故事讲述了遥远大陆的神秘传说：神秘国拥有一个秘密，所以人民的生活都很完美。公主招亲宣布：只要有人能够找到那个秘密，公主就跟他结婚。阿南一心想娶公主，他懂得遇到事情要沉着冷静，所以能够在旅途中克服重重困难，也从中学会了心想事成的秘密，并收获了真爱。

诚如书中所言“心想事成”确实是我们与生俱来的潜力。但为什么在我们现实生活中我们不能事事都“心想事成”呢？最主要是我们没有听到来自心灵深处的呐喊，心灵的力量是不可忽视的。但他们又是如此脆弱，外界的太多想法遏制了他们的呐喊。万事万物都是由能量组成的，在整个宇宙中像风一样的流动，能量就是一种振动频率，你自己的思想和情绪也会产生必须的频率，同时你会把与这个频率相同的东西吸引过来。

### 一、认同观点：

1、金钱是一种能量。健康、人际关系、家庭等，也是一种能量。这些所有的一切都需要经营，天下没有不劳而获的事。

2、成功是一种习惯，失败和平庸也不过是一种习惯。

3、我们要随时检查自己当下的感受，不要被负面情绪操控。

4、你不可能经由一个没有喜悦的旅程，而到达一个喜悦的终点。不管此刻在人世间，你追求的是什么，期望你能记得这句话，在过程中持续喜悦的心，那么你心所向往的东西，就会更不费力地来到你的生命中。

### 二、联系实际：

1、世界是由能量构成的，能量以波动和循环的方式运动。有时你的吸引力会成效显著，有时则见效甚微。有几个月你会比平时得到更多的钱，有几个月你会有比平常更多的账单要付。有几个星期你的生意迅猛增长，有几个星期你的客户寥寥无几。要经营自己的能量，用心应对，不要偷懒，这样才能应对千变万化的挑战。

2、成功是什么？成功是一种习惯。并不是非得要干一件惊天动地的大事才能获得成功。从小事做起，而且坚定不移，乐此不疲，直到让做好小事成为你良好的习惯，你便具备了成功者的品质，而良好的习惯一旦构成，就如同存入银行的资产，可使人终身受用无穷。因此，人人都应养成良好的习惯。

3、在困难的时刻里，我们不需要受负面情绪的操控。拒绝为怒气所控制：我们若时常发怒，怒气就会像外力堵住水管中的水流一样，阻断自然为我们预备的一切。

### 三、反思重构：

1、我渐渐的懂得一些开悟人生的真谛：如何觉察自己、关照内心，让自己的心愿充满用心正面的力量等；

2、有些梦想只是个陷阱，要找到自己真正的梦想，有时需要解除旧有的人生模式，建立新的人生模式，这时是对一个人的信心、决心、学习力、变通潜力的考验。

3、阻止我们成功的，并不是我们不懂的事，而是我们深信不疑，但其实不然的事。这就需要学习相关的知识、拿出毅力时时修正自己，直到清晰、明了、愉悦的走自己的路。

4、在生活中我们总会有许多负面情绪出现，当看到别人有你想要的东西，而你却没有，你就会嫉妒、怨恨、怒气。而正是你所升起的这些负面能量，会让你想要的东西离你更远。而愈是为别人的成就而开心的人，自己就会招引同样的能量到身上来。无论在生活还是工作中我们都就应用心地应对并持续一颗平常心，对周遭不满的事物都要以一颗平常心对待，只有消除了抱怨，生活才有可能往好的方向发展。正如应对我们的工作，有时会感到疲惫不耐烦，如果抱着这种情绪继续工作，工作质量肯定会大大折扣，而如果我们换一种思维方式，想着反正这就是你的任务，推也推不掉，为何不用心应对呢，既然做就要尽自己潜力做的最好。这样也锻炼了自己的工作潜力及耐性。

祝大家都能以一颗平和而真诚的内心面对人世间的各种纷扰，获得上天的恩赐和幸运，能够遇见心中所向往的那个心想事成的自己。



❁咨询：新潟市国际交流协会（新潟国际友好会馆）  
新潟市中央区礎町通3ノ町2086番地クロスパル新潟  
☎025-225-2727  
邮箱：kyokai@nief.or.jp  
http://www.nief.or.jp/



☆春节联欢会 主办：新潟哈尔滨友好市民会  
2月5日是中国的传统节日——春节。在这样一个特别的节日，希望和大家一起在美酒佳肴，歌舞欢庆中度过一段美好的时光！欢迎朋友们踊跃报名参加节目表演。  
时间：2月2日（周六）12:30~入场 13:00~开始  
地点：クロスパル新潟5楼交流厅  
费用：1,500日元（中学生以下免费）  
定员：先报名的前70人 报名截止：1月28日（周一）

☆第10届新潟法语演讲赛  
时间：1月26日（周六）13:00~16:30  
地点：新潟大学中央图书馆  
（新潟市西区五十嵐2の町8050番）  
主办：新潟法语演讲赛执行委员会

☆律师咨询会 免费  
时间：2月15日（周五）13:00-17:00  
地点：クロスパル新潟2楼 咨询室  
咨询时间：每人咨询40分钟 定员：先报名的前5人  
内容：交通事故，离婚，就职，不动产，住宅纠纷，遗嘱继承等法律问题。 ※有汉语翻译

☆中国料理交流会  
时间：2月23日（周六）10:30~13:30  
地点：クロスパル新潟5楼烹饪室  
内容：和新潟市中国国际交流员一起做葱花饼，火锅  
费用：1000日元 定员：15人（报名人数多时，抽签决定）  
报名方式：2月5日之前，用往返明信片，填好地址，电话号码，姓名后，请邮寄到新潟市国际交流协会。

☆介绍日本語能力测试的考试方式  
日本語能力测试 (JLPT The Japanese-Language Proficiency Test)，是由日本国际交流基金会及日本国际教育支援协会于1984年建立的一套较为完整的考试评价体系，并于同年开始在有关国家和地区实施，到2008年，世界上共有51个国家和地区的173个城市（除日本国内之外）举办此项考试，75万人报名参加。

这次讲座非日本語能力测试对策班，是为初次考N3, N4开设的。主要内容是介绍日本語能力测试的考试方法。

时间：3月18, 19, 20日, 22日 10:00-12:00  
地点：クロスパル新潟  
N3 2楼201讲座室 N4 3楼301或302讲座室  
费用：2000日元（4次）

内容：①介绍日本語能力测试 (JLPT)，文字，词汇  
②阅读 ③语法 ④听力

定员：每班先报名的前20人  
报名截止：3月13日（周三）

※详细请咨询



❁新春落语会 免费  
时间：1月6日（周日）13:30-  
会场：天寿园（新潟市中央区清五郎633-8）  
嘉宾：新潟大学落语研究部  
主办/咨询：新潟市天寿园 ☎025-286-1717

❁寒假补习班 免费  
时间：1月4-5日 13:30-16:30  
地点：万代市民会馆（新潟市中央区东万代町9-1）  
对象：外国儿童  
内容：由志愿者带领孩子们共同学习。  
咨询：佐佐木老师 ☎090-6684-2346  
电子邮箱：literakoya\_niigata@yahoo.co.jp  
\*第一次来的时候，请事先和佐佐木老师联系。

❁留学生新潟发现大赛获奖作品颁奖大会 免费  
往届的获奖作品可以在Youtube“新潟city channel(外语channel)”中观看。  
大赛发表及颁奖日期：1月19日（周六）13:00~  
地点：クロスパル新潟4楼放映厅  
定员：先报名的前50人 报名截止：1月18日（周五）  
咨询：新潟市役所国际课 ☎025-226-1678

❁第33届新潟爵士街演  
时间：1月19日（周六）12:00-23:30  
不同的会场，演出时间而有所不同  
会场：古町/駅南地区27个会场  
内容：162个乐队，836名爵士乐手唱响新潟！  
每年两次的爵士盛宴。  
费用：1,000日元一票到底（中学生以下免费）  
咨询：新潟ジャズストリート実行委員会 ☎025-223-4349  
http://www.niigata-jazzstreet.com/

❁韩国新春联欢会  
时间：1月26日（周六）11:00~14:00  
地点：クロスパル新潟5楼交流厅  
定员：先报名的前50人  
费用：会员500日元 非会员1,000日元  
内容：11:00~欣赏韩国舞蹈  
12:00~品尝韩国美食，游戏等  
报名截止：1月18日（周五）  
主办：新潟蔚山友好会 ☎025-225-2727

❁外国人日语辩论大赛  
大会主旨：在全球化不断加速进程中，为了世界更加丰富多彩，需要跨越国籍和文化的差异，交换有建设性的意见，加深彼此了解。  
报名期间：2月1日（周五）-4月16日（周二）  
大赛日期：6月1日（周六）13:00~  
地点：八户市公会堂（青森县八户市内丸一丁目1番1号）  
报名方式：请参阅国际教育振兴会主页。  
电话：03-3359-9620（平日上午9点-下午5点）  
http://www.iec-nichibei.or.jp/iec04\_2.html

## ●生活小常识●

※接下来的季节，请严防取暖炉引发的火灾

从11月到3月，由于取暖炉（特别是石油炉）引发的火灾多有发生。取暖炉火灾会导致建筑物烧毁，人员伤亡等巨大事故。为了避免无法挽回的事故，请整理取暖炉周围，安全正确地使用取暖炉。

取暖炉火灾的特征：

- 火势蔓延迅速。（油易燃）
- 容易导致伤亡。（贴身衣物失火，来不及逃跑）
- 失火原因多由不注意所导致。（错误的使用方法，错误加油等）

※请严格遵守以下守则

- 衣物不要放在取暖炉上晒干。
- 易燃物品，喷雾罐等不要放在取暖炉周围。
- 请务必关火后给油。
- 请在确认给油罐盖子盖好后再装入取暖炉内。

※关于书包或学校指定体操服补助的通知

对于入学时必需的书包或学校指定的体操服的购买费，给与一部分补贴。

对象：新潟市秋叶区民，2019年4月入小学，初中的单亲家庭，或者双亲都不在的免市民税的家庭。不包括生活保护家庭。

申请时间：截止到2019年1月31日（周四）

支付金额：每人最多12,000（不到上限的话，只支付实际金额）  
仅补助书包或者体操服其中之一。

申请方法：请直接到秋叶区社会福祉协议会窗口提交申请书及所需文件，详情请咨询秋叶区社会福祉协议会 ☎0250-24-8376

※请正确进行垃圾分类

分类错误的垃圾被丢到垃圾收集场所时，为了提醒丢垃圾的人，在垃圾袋上贴了红色的违反标贴，不给与回收。分类错误的垃圾残存，会造成垃圾收集场所的卫生隐患，并且妨碍其它垃圾的收集，给邻居造成困扰。请严格遵守垃圾分类和丢弃方法。详细的垃圾分类方法，请查阅《垃圾分类百科事典》，必要时联系各区民生活课环境系。

◎关于年末年初垃圾回收・・・12月31日实施全市可燃垃圾特别收集。新年1, 2, 3日不进行垃圾回收。从4日（周五）开始回收垃圾。1月份有些地区回收日有变更的地方，详情请参照新潟市发的“家庭垃圾收集日历”。如果没有日历，可以在所在区役所区民生活课窗口处拿取。

※住在有下水道设施地区的人们请接入下水道

接入下水道以后，水渠和侧沟等的恶臭就消失了，河流的水也变干净了。为了舒适的生活空间，保证水质，请接入下水道。

- 剩饭和剩菜的残渣，是可燃垃圾，或者使用混合肥料容器进行堆肥。
- 不使用的油，作为循环再利用的垃圾丢弃，或者用报纸等吸收油脂之后作为可燃垃圾丢弃。
- 不溶于水的纸，是可燃垃圾。手纸，纸尿裤等不会在水里溶解。冲水式马桶请一定使用厕纸。

●2018年日本流行语大赏・・・每年12月初，日本都会挑选出这一年来最具有社会话题性、最能反映这一年的社会热点的最热门流行语、新词汇，又称新语。あおり運転（挑衅驾驶）、悪質タックル（恶意抱人截球）、eスポーツ（电子竞技）、半端ないって（不是一般的厉害）、おっさんずラブ（大叔的爱）、仮想通貨（虚拟货币）、そだねー（确实如此）、ダサカッコいい（土帅）、もぐもぐタイム（吧唧吧唧时间）等等。

## 淡流新潟

原创：沙雪 [鲜果之树](#) 2017-09-20

微暗的灯光风居的巷 窄窄的街路拍岸的浪  
江上千艘船 海中万张网  
暮秋稻田金黄了脸 捧出一把白月光  
任那百草生 未有纤尘染  
朱鹭故地无朱鹭 低眉细思菊与刀

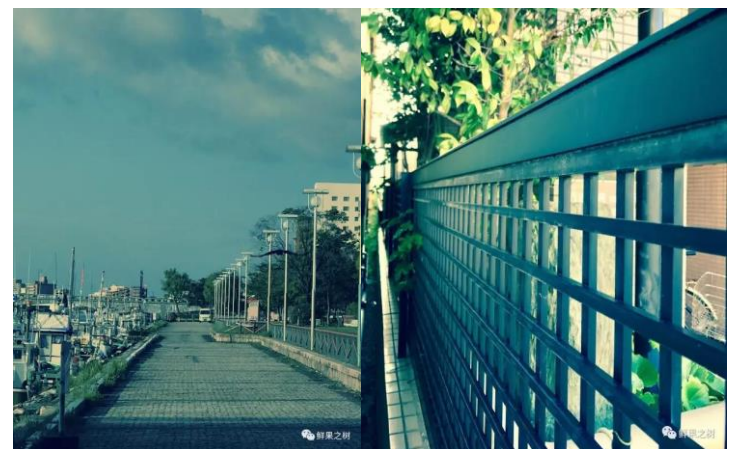
电线杆站了有百年了吧 老也未曾改  
越来越多的线 蛛网，更似雨帘  
硕大的乌鸦桥梁间踱步 歪歪头看冷暖人间  
若不是偶有霓虹片片 就以为原野，就以为河川

心再沧桑 也把笑写在脸上  
人再忙碌 遇见，也把腰弯下  
安静的出口 还是由衷的安静  
笑声过后 还是不败的笑容

来，坐下来 让我们瞩目眼前的食物  
感谢大地妈妈 再谢谢苍天  
每一粒米 每一滴水  
或者冒着蒸汽 或者裹着冰  
它们在鱼的前面 或者后面出现  
温和的面对，食或者饮 是一个缘

门前的松，苍翠 楣上的字，鹤友  
柳条的栅栏除了风雨 未经历抚摸  
马路条石高高 提示，彼此应在的轨道

晨起的窗上挂着露 看不远  
即使没有高楼 也看不远  
在万代的桥头 还是看不远  
除此之外 只有挂在墙上的，朱鹭  
能看见



广告

我们接受利用英语或汉语，  
咨询寻找住房及居留资格申请

近藤行政書士事務所  
近藤友一【行政書士・房地产经纪人】  
电话:0256-53-1650  
电子邮件:gskondo@gmail.com  
新潟県加茂市穀町9-4

日语教室等

㊤ 1月1-3、28日クロスパル新潟休馆 (新潟市中央区礎町通3ノ町2086番地)

星期	教室	时间	费用等	主办/咨询
每周三 (2日休息)	クロスパル 201	13:00-14:30	500 日元/月	新潟日语会话教室 わたなべ 渡边老师 ☎070-5544-8527
每周四 (3日休息)	クロスパル 201, 306 或 307			
每周五	クロスパル 201 或 309	13:00-14:30	免费	新潟日语学习会 かんだ 神田老师 ☎090-4207-7222
每周六	クロスパル 201, 306 或 307	10:30-12:00	500 日元/月	わをん たけなか 竹中老师 ☎025-277-3621
每周六 (12, 26日休息)	クロスパル 309	10:30-12:00	免费	ヤポニカ たかぐち 高口老师 ☎090-4707-3668
每周六 (12日休息)	クロスパル 307 或 309	13:00-14:30		ヤポニカ あだち 足立老师 ☎025-262-7265
每周日	クロスパル 201	15:00-16:30	教材费自己负担	ににぼ たなか 田中老师 ☎025-274-8385 (平日晚上7点以后)
每周六 (5日休息)	クロスパル 202	10:00-14:30	免费。为学生举办的 补习班	新潟市国际交流协会 ☎025-225-2727
每周三 (2日休息)		10:00-12:00		
每周三, 六 (2, 5日休息)	早通コミュニティセンター (北区早通 37-1)	15:00-18:00	免费。为学生举办的 日语学习班	ことのは ひまわり かわさき 川崎老师 ☎090-2756-0967
每周日	站南コミュニティセンター 2楼 (中央区米山 4-12-20)	10:00-12:00	2,000 日元/月	新潟日语教师友之会 ☎080-5485-3796
1月15日 (周二) (1日休息)	东区プラザ (东区下木戸 1-4-1)	10:00-11:00 (学习日语) 11:00-14:00 (交流会)	免费 300 日元/1次 (料理等有特殊活动 时费用另付)	わをんII たけなか 竹中老师 ☎025-277-3621 <a href="http://waon2nihongo.jimdo.com/">http://waon2nihongo.jimdo.com/</a>
每周二 (1, 8日休息)	西地区公民馆 (西区内野 603)	10:00-12:00	3,500 日元/学期。 其它费用另付。	西地区公民馆 ☎025-261-0031
每周四 (3日休息)	小针小学校 (西区小針 2)	10:00-11:30	300 日元/月	你好! 日语讲座 ☎025-265-3140
每周四 (3日休息)	新津地区公民馆 (秋叶区新津东町 2-5-6)	13:00-15:00	500 日元/月	秋叶日语教室 はせがわ 长谷川老师 ☎080-4058-6640 <a href="http://akihanihongo.jimdo.com/">http://akihanihongo.jimdo.com/</a>
每周四 (3日休息)	卷地区公民馆 (西蒲区卷甲 635)	19:00-20:45	3,500 日元/学期。其 它费用另付。	卷日语教室 ふじた 藤田老师 ☎090-4072-3840
每周六	葛塚コミュニティセンター (北区东荣町 1-1-18)	10:00-12:00	500 日元/月	いろは日语教室 长谷川老师 ☎080-4058-6640
名称	场所	日期	费用/内容	报名/咨询
太极拳 (3日休息)	クロスパル 5楼 交流厅 2	每周四 13:00-14:30	详细请咨询	中华武术太极拳健身研究会 ☎025-229-0140
沙龙展	クロスパル 2楼 友好会馆事务室	12月3日-2019年1月30日	韩国蔚山友好之翼照片展	新潟市国际交流协会 ☎025-225-2727
交流员沙龙 免费		1月17日 (周四)	中国茶文化	
14:00-15:00		1月24日 (周四)	俄罗斯谚语	
英语沙龙 14:00-15:30		1月19日 (周六)	300 日元 (美国加尔维斯 敦会员 100 日元)	
国际料理教室 11:00-14:00	秋叶区荻島 3-4-16	本月休息	外国人 1,800 日元	うえの 上野老师 ☎0250-24-6859

咨询窗口

\*用日语咨询

市民咨询室 ☎025-226-1025 生活困扰等问题	市役所第1分馆 (新潟市中央区学校町通1番町602-1)	周一至周五 8:30-17:30 (节假日休息)
新潟县国际交流协会 咨询专线 ☎025-241-1881 <a href="http://www.niigata-ia.or.jp/jp/">http://www.niigata-ia.or.jp/jp/</a>	万代岛大楼2层 (新潟市中央区万代岛5-1) 1月23日举办行政书士咨询会	周一至周四 10:00-14:00 周三可以用汉语咨询
新潟县行政书士会新潟支部 ☎070-1189-8555 在留资格变更, 永久在留许可, 跨国婚姻等问题	1月20日 (周日) 东区プラザ (新潟市东区下木戸1丁目4番1号)	11:00-15:00
东京入国管理局新潟出張所 ☎025-275-4771 <a href="http://www.immi-moj.go.jp/">http://www.immi-moj.go.jp/</a>	新潟市东区松滨町 3710	周一至周五 9:00~12:00 13:00-16:00
中国驻新潟总领事馆 ☎025-228-8888 <a href="http://niigata.china-consulate.org/chn/">http://niigata.china-consulate.org/chn/</a>	新潟市中央区西大畑町 5220-18 邮箱: chinaconsul_nii_jp@mfa.gov.cn	周一至周五 9:00~12:00/14:00-17:00